

## ESCUELAS DE TIEMPO COMPLETO

Retroalimentación de  
directivos de las  
Escuelas de Tiempo  
Completo

II



Oscar Cázares  
7 de mayo 2012

## Concentración de las apreciaciones de los directivos.

Transcripción de las respuestas directivos de la Escuelas de Tiempo Completo que asistieron a la sesión de análisis sobre el comportamiento de los resultados de ENLACE en cada escuela. Cada respuesta está escrita de manera textual a partir de las opiniones de los directivos en cada uno de estos aspectos:

- Comportamiento de la escuela en la trayectoria de ENLACE desde 2006 al 2011.
- Interpretación de los directivos sobre esta trayectoria.
- Empleo de la información en las escuelas con el colectivo escolar.
- Tiempos y programaciones.
- Sugerencias o propuestas.

## Algunas conclusiones

- La mayoría de los directivos observan una cierta mejoría en los resultados.
- La mayor parte de los directores considera que la información que se manejó de su escuela en la evaluación de ENLACE, representa un panorama que refleja lo que sucede en la escuela.
- La mayoría juzga fiables los resultados. Aunque algunos no pueden ser explicados, por lo que se guardan algunas inquietudes importantes, como por ejemplo, que una escuela haya variado su promedio de ENLACE en alrededor de 200 puntos de un año a otro.
- En general se consideró valiosa la forma en que se organizó la información sobre ENLACE.
- Los directivos que desagregaron el análisis de ENLACE hasta el desempeño por grados escolares, indican que focalizarán estrategias hacia las deficiencias observadas.
- Existen expresiones de directivos que ven necesidad de continuar con reuniones de este tipo que los apoyen mejorar.
- Prácticamente todos los directivos opinan que la información que se les brindó la llevarán de manera casi inmediata al regresar a sus respectivas escuelas.
- La gran mayoría dice que empleará el Consejo Técnico Escolar como espacio de reflexión sobre este tema.

ES C	CAMBIO DETECTADO EN ENLACE	INTERPRETACIÓN SOBRE LA SITUACIÓN EN ENLACE	CÓMO MEJORAR (ESTRATEGIAS)	PARTICIPACIÓN DEL COLECTIVO ESCOLAR	SUGERENCIA O PROPUESTA	
1	Mejóro	1	La información refleja de manera global los niveles de aprendizaje de los alumnos de nuestra escuela. Así mismo la trayectoria durante los ciclos escolares entre 2006 y 2011 que permiten conocer tanto los procesos de mejora, como los retrocesos en el desarrollo académico.	Insistir en los encuentros académicos que permitan el análisis y reflexión a fin de producir retroalimentaciones que conduzcan al mejor desempeño docente. Sobre todo mejorar cada vez el nivel académico de la escuela.	Reunión técnica del 23 de marzo del 2012.	SP (SIN PROPUESTA)
2	Mejóro	1	Un historial estadístico que puede usarse los referentes de los contenidos básicos. Hacer un comparativo del nivel de logro de un año a otro (que) comparar los resultados del grupo de tercero en un año al siguiente año en cuarto grado.	Estamos trabajando en los contenidos / temas deficientes registrados en ENLACE, el proyecto escolar del presente ciclo escolar y empatando el Programa Estatal de Lectura hacia la comprensión lectora para mejorar el desempeño en otras asignaturas.	Ya lo habíamos revisado para la elaboración de proyecto escolar del presente ciclo 2011-2012.	SP
3	Mi escuela en algún momento Subió, luego descendió para luego incrementar.	1	Como una información de mucha utilidad para los centros escolares.	Estrategias en colectivo, conocimiento de estándares, conocimiento del contexto áulico y participación de todos los actores educativos.	Ocho días.	SP
4	Mejóro.	1	Con el aprovechamiento de los alumnos de 3o a 6o se ve en donde estamos fallando, y mejorar tratando cada vez que sean menos los porcentajes de alumnos que se encuentran en el nivel insuficiente.	Trabajar en los contenidos que está teniendo dificultades en los aprendizajes esperados de cada grado.	Aproximadamente en una o dos semanas.	Me pareció muy buen trabajo el que hicieron al darnos los resultados por escuela, siento que fue de provecho.
5	De acuerdo a ENLACE mejoró del 2010 al 2011, sin embargo no se ha recuperado al punto más alto del 2008.	1	Información necesaria para saber cuál es la situación actual de la escuela.	Reforzar los contenidos que detectamos con deficiencias a través de adecuaciones curriculares.	El próximo jueves 15 de marzo, en la reunión del Consejo.	Si el departamento de investigación detecta algún foco rojo, que de inmediato nos lo hagan saber a las escuelas.

ES C	CAMBIO DETECTADO EN ENLACE	INTERPRETACIÓN SOBRE LA SITUACIÓN EN ENLACE	CÓMO MEJORAR (ESTRATEGIAS)	PARTICIPACIÓN DEL COLECTIVO ESCOLAR	SUGERENCIA O PROPUESTA	
6	Se conservó, en algunos aspectos descendió.	2	Como buena e interesante.	Trabajar y poner atención en las fallas.	Aún hay que calendarizar.	SP
7	Está en algunos grupos en ascenso pero se dio también el descenso.	2	Objetivo y analítico para así poder detectar las deficiencias académicas y de aprendizaje.	Realizar en reuniones de Consejo Técnico y detectar los contenidos desfavorecidos y realizar estrategias de perfil de egreso.	Ya iniciamos en febrero, para luego después de un proyecto estratégico aplicar un examen a finales, tipo ENLACE.	Que se tome en cuenta la no aplicación de exámenes a los niños con NEE.
8	Descendió.	2	Clara confiables baja en cuanto al nivel del porcentaje.	Analizar en colegiado la información y seleccionar en cada grado los contenidos reprobados para planear estrategias que favorezcan el nivel de porcentaje.	En la próxima reunión colegiada.	SP
9	Mejóro en el 2011.	1	Es información muy detallada de nuestra escuela con respecto a ENLACE y creo será de gran ayuda para saber el avance que ha tenido la institución.	Implementar estrategias en colegiado para sacar adelante a los alumnos que salieron más bajos.	La semana próxima.	SP
10	Tuvo un pequeño avance.	1	Nos ayuda a hacer una reflexión de nuestro trabajo en la escuela.	En colegiado compartir esta información y diseñar estrategias para mejorar.	En ocho días. 16 de marzo.	SP
11	Mejóro.	1	Muy clara, aparte de que nos da un panorama de forma organizada para analizar los resultados de ENLACE 2011 con nuestro colectivo a CT de la escuela.	Analizarlos en CT y elaborar estrategias aún a pesar de los argumentos de los docentes en cuanto a lo poco confiable que es la aplicación de esta prueba ENLACE.	Entre los meses de marzo - abril.	Felicitar al Prof. Oscar Cázares por su investigación en cuanto a recabar y recopilar los resultados de cada una de las escuelas.
12	Descendió.	2	Que es un reflejo del comportamiento de los resultados de examen de enlace desde 2005-2006 hasta el 2011 y también los resultados de enlace 2011 y se interpreta como medida de donde vemos de cómo estamos nosotros mismos.	Convocar a reunión del colectivo escolar y analizar los resultados enlace 2011 y compararnos con años anteriores y buscar estrategias para volver a mejorar.	Viernes 16 de marzo a las 12:05	Que los docentes de los colectivos que trabajan en escuelas de tiempo completo se arraiguen en las escuelas para que no haya movilidad año con año (más control).

ES C	CAMBIO DETECTADO EN ENLACE	INTERPRETACIÓN SOBRE LA SITUACIÓN EN ENLACE	CÓMO MEJORAR (ESTRATEGIAS)	PARTICIPACIÓN DEL COLECTIVO ESCOLAR	SUGERENCIA O PROPUESTA
13	Al inicio descendió pero con el correr del tiempo estamos mejorando.	1 Como algo en lo que hay que reflexionar y buscar forma de mejorar.	Seguir motivando a los compañeros para buscar la manera de integrar todas las asignaturas con las líneas de trabajo.	El próximo viernes que tenemos reunión de trabajo colegiado.	Que sigamos teniendo este tipo de trabajos colegiados con los demás compañeros.
14	Se ha ido mejorando aunque en 6o. Nos bajó un poco.	1 Es una información que muestra los resultados de nuestra escuela por lo que considero que está bien.	Tratar de sacar adelante los grupos a través de planeaciones de un plan para mejorar el avance de estos grupos.	Llegando a mi centro de trabajo.	Planear algunas actividades extras para poder sacar adelante los grupos que se nos han ido quedando a fin de mejorar.
15	En el ciclo escolar 2011 descendió, en los ciclos anteriores presentó aumentos.	2 Clara y sobre todo demuestra estadísticamente qué dicen los cambios que se están presentando en resultados.	Reuniones con el consejo técnico, Mostrar la información y crear estrategias para mejorar los resultados.	Los viernes de 1 a 3 en dos viernes.	Estrategias... y tecnológicas que fortalezcan contenidos y mejoren resultados con los niños y niñas de nuestra escuela y promover los cambios que requieren los docentes (aptitud, responsabilidad del conocimiento en planes y programas).
16	Mejoró, ya que venía de un decreciente avance.	1 En primer término observo con tristeza que en período 2009-2010 se pierde todo el avance de años anteriores, sin embargo del período 2010-2011 se inicia un incremento a favor de la educación. Por circunstancias desconocidas se percibe que a nivel general la escuela se encuentra en un nivel insuficiente de aprendizaje y se observa también que la escuela está un poco arriba de la...	Hacer un análisis profundo de la problemática de insuficiencia que tiene la escuela. Se buscará que los docentes se comprometan más con su labor educativa y elaborar un proyecto para integrar en este a las estrategias más favorables y viables que permitan apoyar y/o pasar de un nivel de insuficiencia a uno bueno o favorable.	A la brevedad posible, aunque en este ciclo escolar ya estamos trabajando en esto.	SP

ESC	CAMBIO DETECTADO EN ENLACE		INTERPRETACIÓN SOBRE LA SITUACIÓN EN ENLACE	CÓMO MEJORAR (ESTRATEGIAS)	PARTICIPACIÓN DEL COLECTIVO ESCOLAR	SUGERENCIA O PROPUESTA
17	Mejóro un poco, pero si la tendencia de mejora, continúa hacia la alza desde el 2002.	1	Es una forma más clara de organizar la información obtenida o proporcionada por enlace. Se aprecia más claridad los resultados y nos lleva a la reflexión.	Retomar los resultados de enlace para subsanar los puntos débiles. Analizar con profundidad la información para rediseñar proyectos y fortalecer contenidos bajos.	A partir del próximo viernes.	SP
18	Mejóro.	1	Muestra la situación actual de los resultados de la prueba de enlacen comparación con las 70 escuelas de tiempo completo que iniciaron el programa.	1. diseñar estrategias que favorezcan los estándares. 2. Diseñar instrumentos de evaluación para aquellos contenidos que son deficientes y presentan dificultades a los alumnos.	En la próxima reunión del consejo técnico.	SP
19	Mejóro	1		Elaborar un diagnóstico que incluya una vastedad de variables asociadas a logro educativo.	A la brevedad.	SP
20	Descendió.	2	Nos proporciona una mayor visión e información de los logros y avances de nuestra escuela en consideración con años anteriores y otras escuelas.	Diseño e implementación de estrategias realizadas en conjunto que nos permitan un desarrollo y mejoramiento del trabajo académico de nuestra escuela.	Próxima reunión del consejo técnico.	SP
21	En comparación con los ciclos anteriores, mejoró.	1	Es muy comprensible y completa, los comparativos son muy claros.	De hecho ya se hizo el análisis de las debilidades que se tuvieron; pero se están implementando estrategias diversas, reflexionando incluso en el buen uso del tiempo (tiempo efectivo). Se implementan tiempos de lectura como rutinas.	Ya se hizo desde el ciclo escolar, al inicio, pero en la próxima reunión colegiada haré llegar y compartir la información de este documento.	Proponer ante las instancias que corresponda, que las personas que van como aplicadores conozcan o se capaciten, para que lo hagan con responsabilidad y conocimiento.
22	Descendió.	2	El documento muestra información referente a los resultados de enlace. Se observa cómo hasta 2009 la tendencia fue hacia una mejora, presentando una leve caída hacia el 2010-2011.	Compartir con el colegiado la información y a partir del análisis elaborar de manera... propuestas encaminadas a mejorar estos resultados.	Viernes 23 de marzo.	SP
23	Después de altas y bajas, descendimos.	2	En general estamos en el nivel elemental.	Reunir al colectivo escolar para llevar el análisis y replantear estrategias.	En las reuniones de los viernes.	No

ESC	CAMBIO DETECTADO EN ENLACE		INTERPRETACIÓN SOBRE LA SITUACIÓN EN ENLACE	CÓMO MEJORAR (ESTRATEGIAS)	PARTICIPACIÓN DEL COLECTIVO ESCOLAR	SUGERENCIA O PROPUESTA
24	Sí se nota una importante mejora.	1	Me permito establecer la comparación entre los resultados que se han obtenido por el examen en los ciclos escolares que se han aplicado.	Primero revisar a conciencia la información que se nos presenta, luego revisar en colectivo y establecer lo conducente.	Antes de las vacaciones de abril.	SP
25	Mejoró.	1	Como un punto de partida y análisis para saber cómo andamos y en que fallamos y acertamos.	Compartir con el colegiado, analizar estos resultados y realizar estrategias para desarrollar con los alumnos para mejorar o por lo menos sostenernos.	La próxima semana.	Que haya encuentros con maestros por grupos para que compartan y fortalezcan sus estrategias.
26	Existe una mejoría, pero lamentablemente nos encontramos debajo de la media, lo cual implica un trabajo mejor colegiado en el plantel.	1	Es una información muy valiosa, ya que refleja toda la realidad de la evolución de la escuela con relación a la prueba de enlace, como le dije, el investigador deja fuera otros aspectos que inciden en el plantel.	Plantear esta información en un trabajo colegiado para tomar las medidas más pertinentes.	En reunión de consejo técnico escolar regresando a nuestro plantel.	Trabajo colegiado en el plantel.
27	Estar hablando de la última evaluación, mejoró.	1	Que los resultados de enlace en nuestra escuela han sido muy variantes que en este 2011 la escuela está por encima de la media.	Se implementarán estrategias que permitan mejorar estos resultados, como podrían ser que las evaluaciones bimestrales sean con el mismo diseño de las de enlace, que se realice un análisis de los resultados y se dé una retroalimentación.	En la próxima reunión del consejo técnico a fin de mes.	Hacer el análisis de los resultados de enlace a nivel colegiado, para poder determinar en conjunto que hay que hacer con estos resultados.
28	Descendió.	2	Nos permite tener un panorama general respecto al logro educativo, un perfil de grupo donde se, observa de manera grupal e individual a los alumnos, un comparativo propio sobre los avances, retrocesos o la conservación de niveles.	En colegiado analizar el documento para diagnosticar las posibles causas buscando las fortalezas, debilidades, oportunidades y amenazas para realizar un plan de mejora. Esto se realizó desde inicio de curso buscando mejorar las prácticas educativas reafirmando el compromiso docente.	De 19 de marzo al 23 de marzo de manera individual y el 24 de marzo en colegiado.	Como sugerencia, hacer encuentros de maestros donde se fortalezcan los contenidos curriculares por grado. Buscar estrategias exitosas para compartir. Concientizar a los docentes que se trabaje con la taxonomía.



ESC	CAMBIO DETECTADO EN ENLACE		INTERPRETACIÓN SOBRE LA SITUACIÓN EN ENLACE	CÓMO MEJORAR (ESTRATEGIAS)	PARTICIPACIÓN DEL COLECTIVO ESCOLAR	SUGERENCIA O PROPUESTA
29	Lamentablemente descendió en el 2009.	2	Con ello nos damos cuenta de los aciertos y errores que se están dando en la escuela. Es un panorama para fortalecer el trabajo que estamos realizando.	El motivo por el cual ha bajado el nivel es porque constantemente hay cambio de personal docente y mandan maestros interinos y no tienen la entrega total a su trabajo. Se ha venido insistiendo en estos resultados y se está trabajando con ejercicios similares a los ...	Semana que entra, entre martes y jueves 15 de marzo.	Sugiero sean conscientes en que dar los cambios a los maestros en tiempo y forma al inicio de ciclo y no a mediados marzo-abril porque esto puede afectar enormemente a los alumnos y por ende estos resultados de enlace.
30	Mejóro.	1	Verídicos, obtenidos de los resultados de enlace. Nos dan un conocimiento detallado de cómo se encuentra mi escuela y nos pone a reflexionar sobre qué voy a realizar con los docentes y estos a su vez con los alumnos.	Continuar con los ejercicios de lectura y dedicarle más tiempo en matemáticas (primero docentes, posterior con alumnos).	23 o 30 de marzo.	Trabajarlo con el colectivo y comprometiéndonos a mejorar en nuestros respectivos grupos.
31	Descendió.	2	Como un instrumento que muestra el estado actual de mi escuela y que permitirá junto con el colectivo escolar diseñar acciones a desarrollar par elevar el nivel de aprovechamiento y elevar los resultados de la prueba de enlace.	Tener reuniones periódicas con el colectivo escolar para elaborar el plan de acción que favorezca el aprovechamiento en cada uno de los grupos.	En siguientes reuniones de consejo técnico.	Que se continúe con esta información de análisis de resultados de enlace cada año y se nos muestre de manera particular a cada escuela como en esta ocasión a través del folleto que se nos ha facilitado.
32	(Descendió del 2006 al 2007). No pongo en tela de juicio los resultados que se muestran en el año 2006 pero no creo que tanta diferencia de a otro se posible.	2	Muy valioso, me da un panorama real de la situación de la escuela.	Compartir la información que se nos proporciona y seguir el plan que desde el inicio del año estamos realizando.	A partir del viernes 16 de marzo del 2012.	Trabajar con los maestros, alumnos y padres de familia las estrategias que se diseñan en los colectivos, en función de dar la importancia y la necesidad de mejorar los resultados del examen de enlace.

ESC	CAMBIO DETECTADO EN ENLACE	INTERPRETACIÓN SOBRE LA SITUACIÓN EN ENLACE	CÓMO MEJORAR (ESTRATEGIAS)	PARTICIPACIÓN DEL COLECTIVO ESCOLAR	SUGERENCIA O PROPUESTA	
33	Descendió en el 2011.	2	Muy valiosa y apropiada para analizarse y apoyarse en ella trabajando en colectivo compartirla y aterrizar en la realidad que tenemos que trabajar para avanzar hacia arriba.	Primero entenderla y basarme yo en ella y después compartirla y analizarla a conciencia. Buscar estrategias reales para trabajar.	Lo más pronto posible. El próximo viernes 16 o si se puede antes.	Que se lleve a cabo otra reunión igual que hoy, ya que tengamos resultados de 2012. Este cuadernillo es muy bueno, una herramienta muy valiosa que hay que aprovechar.
34	Mejóro un poco.	1	Nos da a conocer cómo ha evolucionado nuestra escuela en el transcurso de los diferentes ciclos escolares y no da la oportunidad de conocer cuáles han sido los	Trabajar en colectivo (donde se diseñen estrategias que impacten en el mejor desempeño docente para mejorar el aprendizaje de los alumnos).	En la reunión de los viernes y cuando tenga la próxima (16-23-030 marzo)	SP
35	En los tres últimos años se ha observado un ascenso en el puntaje general. En el 2011 en el 2011 en la escuela está por encima de la media.	1	En los tres últimos años se ha observado un ascenso en el puntaje general. En el 2011 la escuela se encuentra por encima de la media en un punto intermedio entre el promedio más alto y el más bajo. ESPAÑOL 3o. Nivel elemental y bueno, hay que trabajar para subir a excelente. &o. elemental matemáticas. 3o. elemental y bueno. Trabajar para subir a excelente y 4o. no hay insuficientes, está más cargado al bueno excelente. Bajar el nivel elemental. 5o. pocos en insuficiente. , más en el elemental y bueno. Trabajar para bajar los insuficientes y elementales. 6o. no hay insuficientes, se concentran en elemental y bueno.	Se plantearon varias estrategias de comprensión lectora. De hecho desde noviembre se realizó el análisis de los resultados de enlace y en la base del análisis se plantearon estrategias para mejorar dichos resultados como trabajar en el aula de medios con los cuadernillos, también en el aula se trabaja con cuadernillos de enlace y se planeó un ensayo de la evaluación de enlace para el mes de mayo con el análisis de los resultados.	A más tardar en la reunión del consejo técnico, planeada para finales de marzo.	Este análisis e interpretación de la información resultó muy revelador y niños muestra muchos aspectos que tal vez se pasaron en el análisis del colectivo docente, por eso sugiero que se realice en cuanto se muestres los resultados por internet. Gracias.
36	Mejóro.	1	Información detallada y verificable para conocer el grado de avance de nuestros alumnos y que además nos permite la reflexión y la realización de las estrategias que nos ayudan a avanzar en el proceso.	Continuar analizando la información, concientizar a los docentes y alumnos sobre la importante de la evaluación y sobre todo implementar acciones viables.	En la próxima reunión del consejo técnico.	SP

ESC	CAMBIO DETECTADO EN ENLACE	INTERPRETACIÓN SOBRE LA SITUACIÓN EN ENLACE	CÓMO MEJORAR (ESTRATEGIAS)	PARTICIPACIÓN DEL COLECTIVO ESCOLAR	SUGERENCIA O PROPUESTA
37	Descendió.	2 Es una información muy detallada de cada materia y grupo evaluado, donde se observa claramente si existe avance o un retroceso en la evaluación.	Primeramente en reunión con CT dar a conocer estos resultados para el colectivo analizarlos y llegar a conocer las posibles causas que originaron estos resultados; para posteriormente hacer compromisos (actividades, estrategias, etc.) que ayuden a mejorar los mismos y por consiguiente la práctica docente.	En la próxima reunión del CT (30 de marzo)	SP
38	Mejóro significativamente.	1 El documento muestra el desajuste que se tuvo al momento de ingresar al PETE ya que el movimiento acelerado de personal no permitía tener el desarrollo adecuado del plan de trabajo, así mismo la ...	Centrar con mayor atención a las reuniones académicas, analizar de manera colectiva los resultados, establecer compromisos de mejoras académicas y darle seguimiento y evaluación.	En la próxima reunión técnica con el colectivo (una semana aproximadamente).	Analizar y vigilar los cambios indiscriminados de persona de cada escuela a hacerlos de manera más planeados y comprometidos de tal forma que se proyecten en los avances académicos.
39	Se mejoró.	1 En general está bien, en cuanto a puntaje ya que en todos los grados y asignaturas evaluadas tiene un puntaje de 500 puntos o se acerca. En lo particular de los grados se detectan muchos alumnos en el nivel elemental. El nivel de desempeño...	Analizar nuevamente la información en reunión de consejo y seguir creando estrategias de mejora inmersas en la planeación diaria del docente y en actividades con proyectos en la comunidad escolar involucrando a padres de familia y alumnos.	En la próxima semana en el espacio de la reunión del consejo técnico.	Seguir fomentando este trabajo académico.
40	Descendió un mínimo pero se conserva con buen estándar a nivel nacional.	2 Como una herramienta que permite el análisis y reflexión para mejorar la práctica docente implementando nuevas estrategias y elevar el nivel académico.	Analizar objetivamente en reunión de consejo técnico, la información con la finalidad de contestar los ejercicios de cada gráfico y propiciar un trabajo colegiado para retomar nuevas e4strategias que nos permitan mejorar.	Próxima reunión del consejo técnico.	SP

ES C	CAMBIO DETECTADO EN ENLACE	INTERPRETACIÓN SOBRE LA SITUACIÓN EN ENLACE	CÓMO MEJORAR (ESTRATEGIAS)	PARTICIPACIÓN DEL COLECTIVO ESCOLAR	SUGERENCIA O PROPUESTA	
41	En algunos de los grados sí subió, otros se mantienen estables.	1	Muy adecuada ya que con esto nos apoya a mejorar más lo académico debido a que nos marca cómo ha ido subiendo el aprendizaje de los alumnos de algunos grados y en algunos ciclos.	Buscar estrategias para que mejoren todos los grados, que no se queden estancados, que los docentes diseñen actividades y las apliquen.	Se les dará a conocer en esta reunión del próximo viernes para pedirles que desarrollen propuestas.	Trabajar con matemáticas en algunos horarios adecuados para mejorar y talleres de lectura con los alumnos y si se puede con padres de familia también.
42	Se considera que mejoró en el conocimiento educativo tanto de docentes y alumnos.	1	Se pretende aplicar mejores estrategias para el mejoramiento académico y que los maestros tengan mejores comportamientos para su práctica diaria y retroalimentar para mejorar el hecho educativo.	Retroalimentar para mejorar el nivel académico de la escuela.	Se consideraría compartir bimestral para implementar estrategias.	Que estos talleres sean más frecuentes.
43	En 2010 mejoró.	1	Considero que ha habido altas y bajas pero partir del 2010 se nota un aumento considerable que deseamos aumentar en beneficio de la mejor educación.	Planear conjuntamente con el colectivo en reuniones de consejo técnico las estrategias y actividades creadas por el propio docente para elevar el nivel de aprendizaje.	El próximo viernes en reunión del colectivo en horario de 13 a 15 pm.	Considero que nos falta apoyo en el mantenimiento de la infraestructura de la escuela así como al mantenimiento de camiones ya que hay poco apoyo por parte de la presidencia municipal.
44	Mejóro.	1	Muestra la situación de la escuela en los resultados de enlace. En comparación con 70 escuelas de tiempo completo pioneras del programa. Así mismo esta información permite observar que la escuela se ha mantenido a la alza y permanece por encima de la media nacional.	1. Diseñar un plan de acción que favorezca los estándares que presenten deficiencia. 2. Realizar evaluaciones a los estándares. 3. Diseñar instrumentos de evaluación para estar atendiendo aquellos contenidos que presenta dificultad para los alumnos.	en la próximas reuniones del consejo técnico	Las pruebas de enlace están diseñadas de acuerdo a la reforma del 2011 ¿?.

ES C	CAMBIO DETECTADO EN ENLACE		INTERPRETACIÓN SOBRE LA SITUACIÓN EN ENLACE	CÓMO MEJORAR (ESTRATEGIAS)	PARTICIPACIÓN DEL COLECTIVO ESCOLAR	SUGERENCIA O PROPUESTA
45	Mejóro en 4o y 5o y se conservó en 3o y descendió en 6o.	1	Considero que la escuela presenta un desempeño aceptable a excepción del 6o que ha modificado constantemente de maestra responsable de grupo; según la gráfica la escuela se encuentra en ascenso.	Solicitar que la escuela no sea empleada como un eslabón o escalón de la que cada año se cambian los maestros, esa inestabilidad general desajuste y sobre todo consecuencias en las actitudes poco comprometidas del personal que va de paso.	14 de marzo del 2012 a las 4:30 pm.	Desarrollar un trabajo colaborativo y orientar a los docentes que exista un mayor compromiso.
46	Mejóro ya que en relación a otros años se registró un avance muy significativo.	1	Es una información detallada de cada centro de trabajo, la cual nos brinda un amplio panorama de los resultados de enlace donde podemos identificar las deficiencias y logros educativos.	1. Cubrir el currículo al 100%. 2. Destinar tiempo extra clase para atender a los alumnos con rezago educativo. 3. Corresponsabilidad maestro - padre de familia en el proceso de aprendizaje. 4. Forjar niños analíticos reflexivos.	Lo más pronto, posiblemente en la reunión colegiada que será el viernes 16 del presente.	1. Eficiente la lectura 2. Contar con apoyo del personal especializado para los niños con problemas de aprendizaje, conducta, integración, etc. ... 3. Dotación de equipos tecnológicos avanzados Tics 4. Capacitación constante de los docentes.

Conversación basada en experiencias

¿Qué experiencia se vivió a partir de la puesta pública de los resultados académicos?

Experiencia de un docente en la clase de Matemáticas 6º.



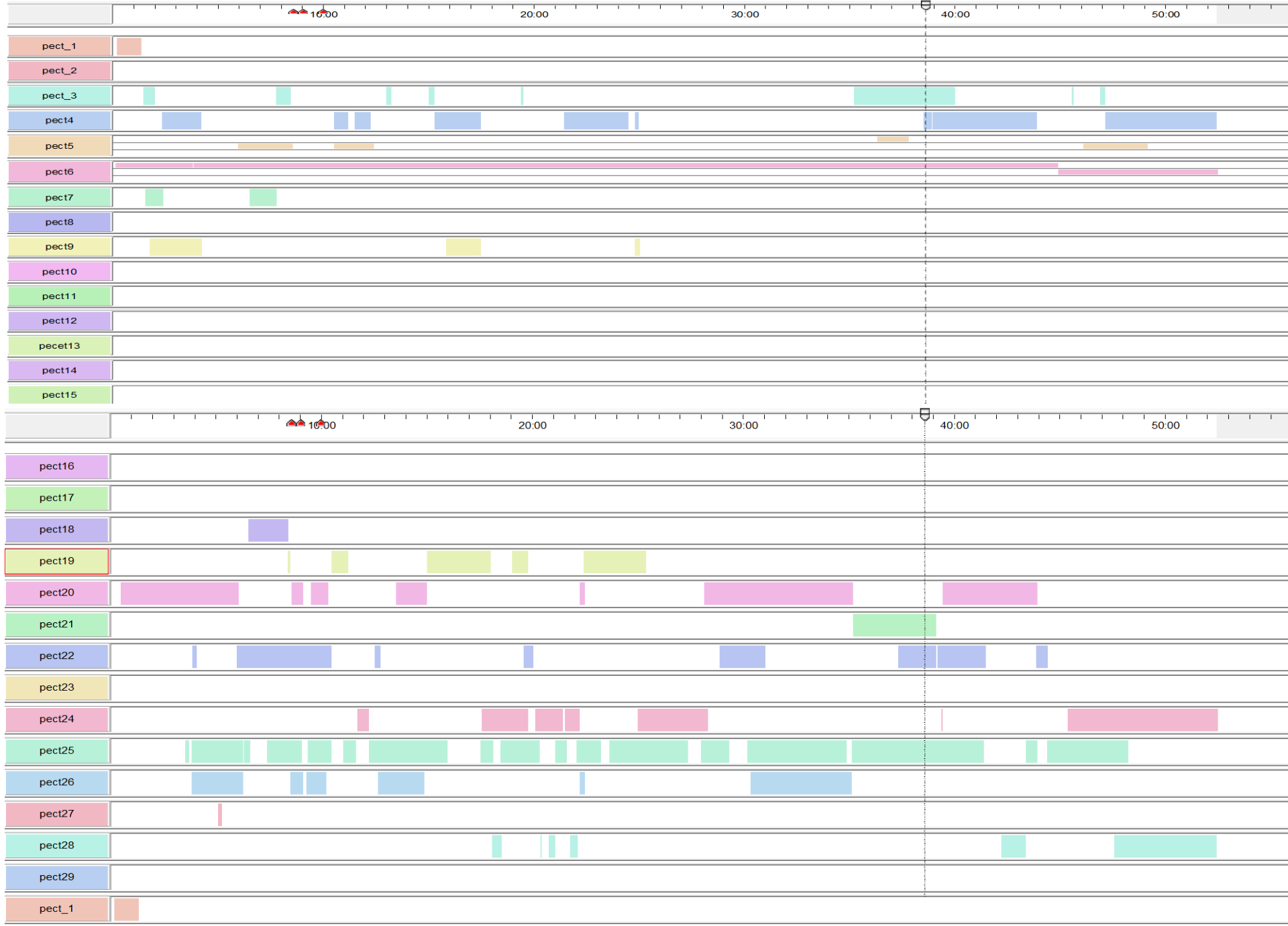
Variables derivadas de la observación de la lección

[pect27]		[pect9]		
Error del alumno		Tiempo de los alumnos para resolver un problema		
1	El alumno resuelve equivocadamente	1	Tiempo empleado por los alumnos en la resolución de un problema	
00:00:13				
0.41%		00:04:23		
		8.35%		
[pect26]				
Muestra pública del resultado		[pect5]		
1	Los alumnos muestran públicamente los resultados	Nivel de dificultad del problema con relación al anterior		
00:11:14				
21.41%		1	Es más baja	
		2	Es más o menos igual	
[pect25]		3	Es mayor	
Indicaciones				
1	El maestro da indicaciones	-1	-2	-3
00:34:43		0	3	1
66.17%		00:00:00	00:07:33	00:01:31
		0.00%	14.39%	2.89%
[pect24]				
Uso del cuaderno		[pect23]		
1	Los alumnos usan cuadernos	Interrupción externa		
00:15:12		1	Interrupción externa	
28.97%				
		[pect22]		
[pect_2]		Explicación del maestro		
Tiempo de duración de la clase				
1	Tiempo de duración de la clase	1	El maestro explica	
[pect_1]		00:12:14		
Tiempo en organización de la clase		23.32%		
1	Tiempo de organización de la clase			
00:01:08		[pect21]		
2.16%		Material objeto maestro		
		1	El maestro manipula material objeto	

Variables derivadas de la observación de la lección

[pect6]				
Organización del grupo		[pect10]		
		Uso del pizarrón por el maestro		
1	Filas			
2	Pequeños grupos	1	El maestro emplea el pizarrón	
3	En forma de "U"			
		[pect11]		
-1		-2	Uso del pizarrón por los alumnos	
0		1	1	Los alumnos emplean el pizarrón
00:00:00		00:07:35		
0.00%		14.45%	[pect18]	
			Uso del proyector	
[pect_3]				
Tiempo para plantear un problema		1	El maestro emplea proyector	
1	Tiempo para plantear un problema			
00:07:08		00:01:54		
13.60%		3.62%		
[pect17]		[pect19]		
Planteamiento del problema		Uso del proyector por el alumno		
1	El maestro plantea el problema de manera retardadora para los alumnos	1	El alumno emplea proyector	
		00:07:42		
[pect4]		14.68%		
Los alumnos se aplican en la resolución de un problema				
1	Los alumnos se aplican en la resolución de un problema		[pect28]	
00:19:26		Monitoreo de alumnos		
37.04%		1	La maestra monitorea el trabajo de los alumnos cuando es clase en las bancas	
[pect7]		00:07:12		
Prescripción del procedimiento		13.72%		
1	El maestro presenta el procedimiento para resolver el problema			
00:02:10		[pect29]		
4.13%		Conclusión de la clase		
		1	La maestra concluye reafirmando conceptos	
[pect8]				
Libertad del alumno para resolver un problema				
1	El alumno resuelve sin que el maestro le dé el procedimiento.			

# REGISTRO DE ACTIVIDADES DE LA LECCIÓN DE MATEMÁTICAS DE 6º



## ESCUELAS DE TIEMPO COMPLETO

Retroalimentación de directivos de las Escuelas de Tiempo Completo

II



Gracias